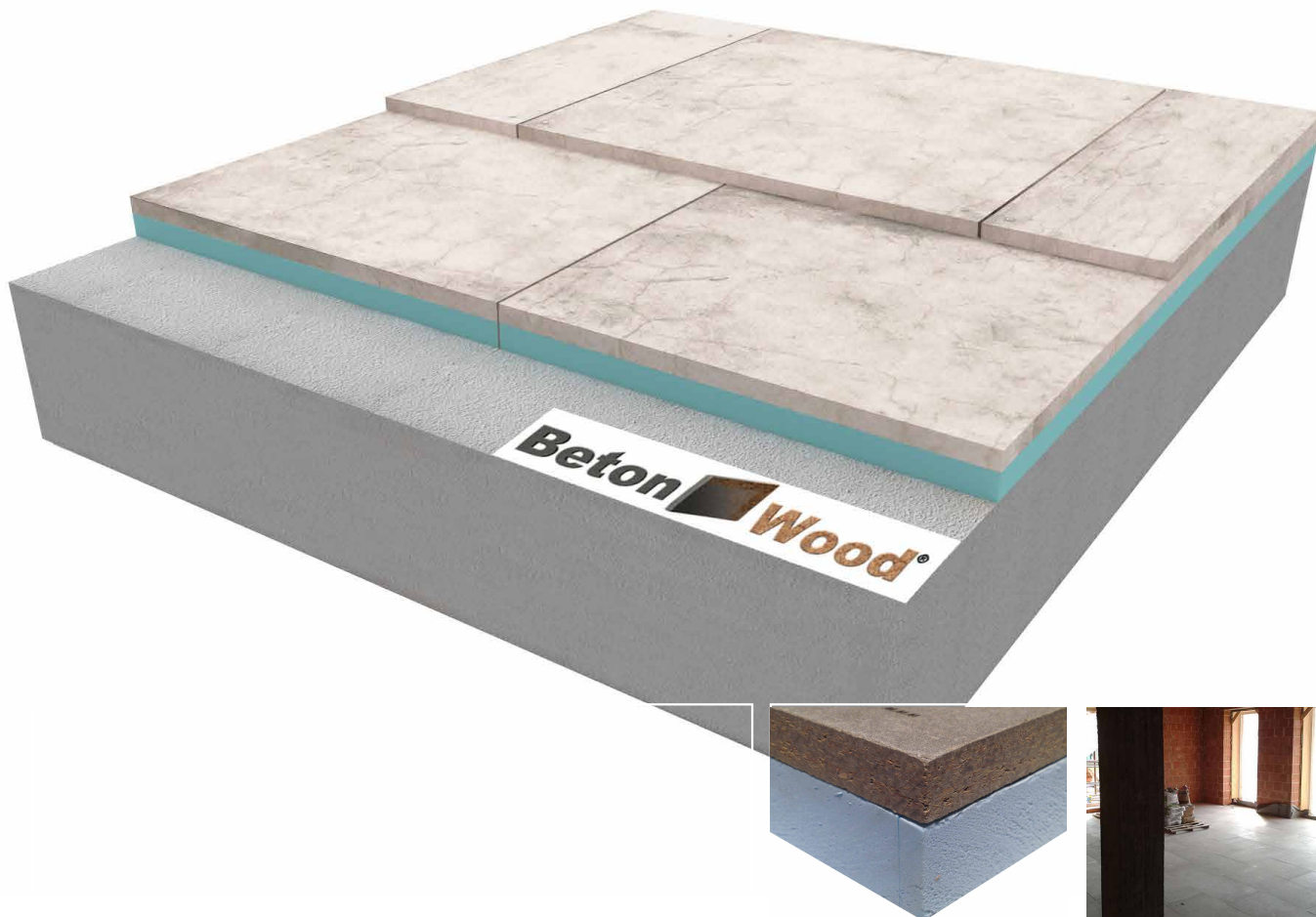


Pavimento betonstyr xps+betonwood

Beton Wood

Sistemi completi per pavimenti con sistema a secco in Betonstyr XPS e pannellatura in cementolegno BetonWood

Sistemi completi di isolamento per pavimenti ad alte prestazioni



| DESCRIZIONE

Il sistema costruttivo a secco completo per pavimenti e solai ad elevate prestazioni Pavimento **betonstyr xps + betonwood** garantisce il massimo comfort e la massima durabilità nel tempo, con la certificazione internazionale ETA.

Il sistema per pavimenti e solai di nuova costruzione e ristrutturazione di pavimenti esistenti si compone di un primo strato di irrigidimento ed isolamento in cementolegno e polistirene estruso **Betonstyr XPS**. Sopra si posa un'ulteriore strato ad elevata densità e resistenza a compressione **Betonwood** fissato con viti autosvasanti tipo NF57 sulla superficie di **Betonstyr XPS**.

Ottimo sistema per un ottimo isolamento termo-acustico di pavimenti calpestabili.

La stratigrafia si compone di pannelli accoppiati **BetonStyr XPS** in cementolegno e polistirene estruso altamente isolante, con un'ottima resistenza a compressione, elevata densità (1350 kg/m³), e particolarmente adatto ad ambienti umidi.

Al di sopra di questo primo strato che compone il massetto a secco, viene fissata con viti autosvasanti tipo NF57 un'ulteriore pannellatura di cementolegno **Betonwood** (lo stesso che costituisce lo strato rigido del pannello **BetonStyr XPS**).

I pannelli devono essere disposti in maniera sfalsata rispetto alla disposizione dei pannelli in **BetonStyr XPS**.

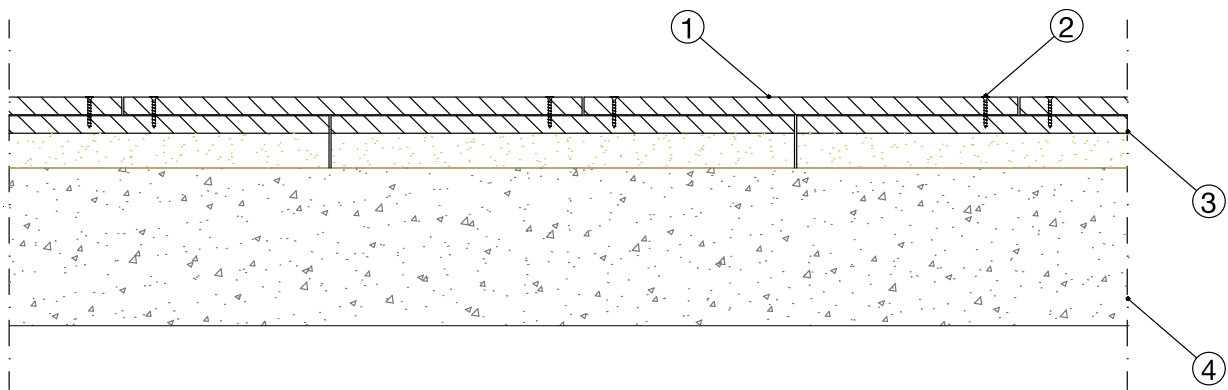
Vantaggi

- Soluzione ottima anche come tetto piano (con l'aggiunta di ulteriori strati; per chiarimenti chiamare il nostro ufficio tecnico)
- Ottima protezione dal caldo estivo grazie all'elevato sfasamento termico
- Materiale igroscopico, particolarmente adatto ad ambienti umidi
- Diversi spessori disponibili per i pannelli in **BetonStyr** (da 18+20 a 20+100 mm)
- Eccellente isolamento acustico e termico
- Resistenza al fuoco classe A2
- Ottima resistenza meccanica antieffrazione, antivandalismo

Per maggiori informazioni sull'uso e la posa in opera, siamo a vostra disposizione su www.betonwood.com



| STRATIGRAFIA



- 1 Cementolegno BetonWood** | spessore 16 -18 mm Pannello realizzato in cementolegno Portland e fibre di legno, ha densità 1350 kg/m^3 ed una elevatissima resistenza a compressione pari a $9.000,00 \text{ Kpa}$. Questo particolare pannello garantisce un'ottima soluzione per interventi mirati ad ottenere alti livelli di sfasamento termico, grazie alla sua alta densità che lo rende adatto anche per massetti a secco autoportanti, pavimenti radianti e strutture di irrigidimento.
- 2 Viti tipo NF57** Vite autosvasante per il fissaggio del cemento legno (punta ad altissima capacità di perforazione). La vite ha uno speciale rivestimento anticorrosione che garantisce una resistenza alla nebbia salina di 1.000 ore; e grazie al trattamento non ceramico assicura una maggiore velocità di perforazione.
- 3 BetonStyr xps** Beton Styr XPS è un prodotto estremamente versatile in quanto adatto a molteplici applicazioni nell'edilizia, poiché si uniscono in un solo accoppiato i vantaggi di due materiali: da un lato un materiale con un'elevata massa ed elevata resistenza a compressione, il cementolegno BetonWood ad alta densità, indispensabile per ottenere un adeguato sfasamento termico e un grande abbattimento acustico, dall'altra un pannello in polistirene estruso caratterizzato dalla leggerezza, elevata capacità isolante e facile lavorazione.
- 4 Sottofondo** sottofondo di nuova costruzione o esistente



PRODOTTI UTILIZZATI NEL SISTEMA



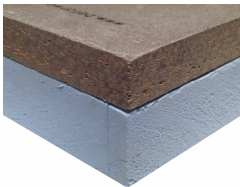
BetonWood Il pannello è realizzato in conglomerato cementizio tipo Portland e fibra di legno di Pino scortecciato, ad alta densità ($\delta=1350 \text{ Kg/m}^3$) e con le seguenti caratteristiche termodinamiche: coefficiente di conduttività termica $\lambda=0,26 \text{ W/mK}$, calore specifico $c=1,88 \text{ KJ/Kg K}$, coefficiente di resistenza alla penetrazione del vapore $\mu=22,6$ e classe di reazione al fuoco A2-fl-s1, secondo la norma EN 13501-1.

Le dimensioni del pannello corrispondono ad ... mm per uno spessore pari a ... mm.

Il legno impiegato nella lavorazione del pannello è proveniente da foreste controllate da cicli di rimboscamento FSC e pressato con acqua e legante idraulico (cemento Portland) con elevati rapporti di compressione a freddo.



Vite NF57 Vite autosvasante per il fissaggio del cemento legno (punta ad altissima capacità di perforazione). La vite ha uno speciale rivestimento anticorrosione che garantisce una resistenza alla nebbia salina di 1.000 ore; e grazie al trattamento non ceramico assicura una maggiore velocità di perforazione.



BetonStyr XPS Beton Styr XPS è un prodotto estremamente versatile in quanto adatto a molteplici applicazioni nell'edilizia, poiché si uniscono in un solo accoppiato i vantaggi di due materiali: da un lato un materiale con un'elevata massa ed elevata resistenza a compressione, il cementolegno BetonWood ad alta densità, indispensabile per ottenere un adeguato sfasamento termico e un grande abbattimento acustico, dall'altra un pannello in polistirene estruso caratterizzato dalla leggerezza, elevata capacità isolante e facile lavorazione.

Pannello isolante rigido BetonStyr XPS in cementolegno e polistirene estruso accoppiati.

Il pannello è costituito da due strati accoppiati in fabbrica: un pannello in cementolegno BetonWood ad alta densità (1350 Kg/m^3) ed elevatissima resistenza a compressione ($9.000,00 \text{ Kpa}$) realizzato in conglomerato cementizio tipo Portland e fibra di legno di Pino scortecciato, e uno strato costituito da un pannello in polistirene estruso densità $15+35 \text{ Kg/m}^3$.

BETONWOOD Srl

Sede:
Via Falcone e Borsellino, 58
I-50013 Campi Bisenzio (FI)

T: +39 055 8953144
F: +39 055 4640609

info@betonwood.com
www.betonwood.com

PBSTXBTW - ST R.18.5

CERTIFICAZIONI

Il sistema di isolamento per pavimento in BetonStyr XPS e cementolegno BetonWood avvitato è prodotto con materiali certificati CE ai sensi delle normative vigenti.



GARANZIA ASSICURATIVA GENERALI DECENNALE
SUL PRODOTTO CON CORRETTA INSTALLAZIONE
DOCUMENTATA CON FOTOGRAFIE

Beton Wood