

# Cappotto **betontherm styr**

Sistemi corazzati per l'isolamento termico a cappotto in cementolegno e polistirene espanso o estruso Styr

**Beton**  **Wood**

Sistemi completi di isolamento per pareti interne ad alte prestazioni



## | DESCRIZIONE

Il sistema completo di isolamento naturale a cappotto corazzato per pareti interne ad alte prestazioni Cappotto **betontherm styr** garantisce il massimo comfort e la massima durabilità nel tempo, con la certificazione internazionale ETA.

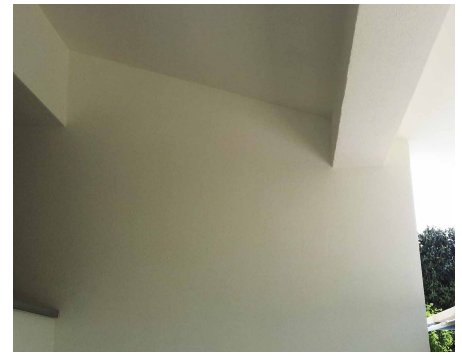
E' il sistema ideale per la realizzazione di cappotti termo-acustici ad alta resistenza meccanica e ad elevato sfasamento termico, per l'isolamento, sia interno che esterno, delle murature perimetrali e adatto sia per costruzioni di tipo tradizionale che per sistemi a secco in legno. Il sistema per pareti interne di Cappotto **betontherm styr** consiste in un rivestimento isolante e corazzato sulla parte esterna della parete utilizzando pannelli ad elevata resistenza meccanica Betontherm Styr che funge da involucro edilizio altamente performante.

La stratigrafia si compone di pannelli in cementolegno e polistirene espanso o estruso per cappotto termico corazzato di alta qualità Betontherm Styr certificati CE, tassellati con Betonfix FIF-CS8 su muratura e con Betonfix 6H-NT su legno. Sul lato esterno invece abbiamo un primo strato rasante BetonAR1, la rete per cappotti corazzati in cementolegno BetonGlass 360 ed un secondo strato di rasante BetonAR1.

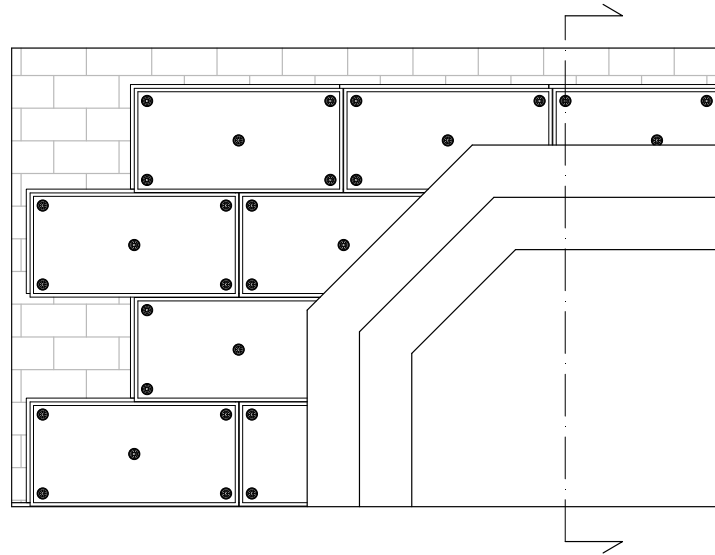
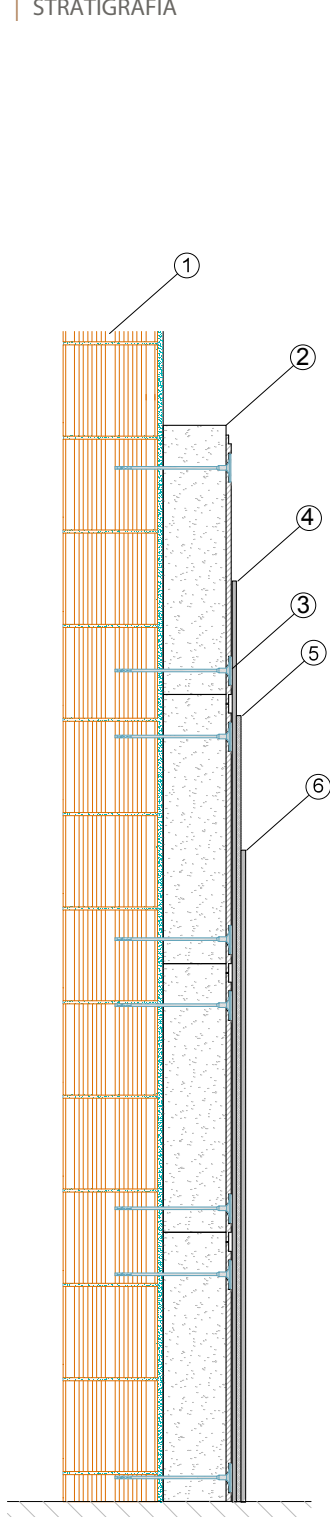
## Vantaggi

- Sistema di fissaggio sicuro omologato: 750kg a strappo a pannello
- Sistema completo: isolamento, rasatura, fissaggio e accessori
- Alti spessori di coibentazione raggiungibili; fino a 12cm con uno strato
- Per isolamenti termici a cappotto continuo e senza formazione di condensa
- Diversi spessori disponibili e profilo battentato
- Eccellente isolamento acustico e termico
- Resistenza al fuoco classe A2
- Ottima resistenza meccanica antieffrazione, antivandalismo

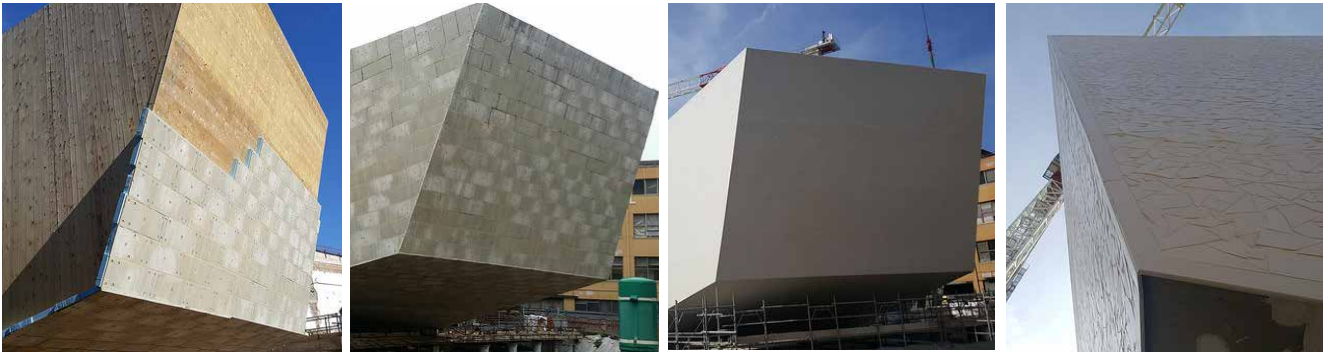
Per maggiori informazioni sull'uso e la posa in opera, siamo a vostra disposizione su [www.betonwood.com](http://www.betonwood.com)



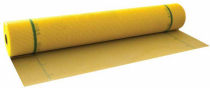
## STRATIGRAFIA



- 1 Parete in muratura o x-lam
- 2 Cappotto **Betontherm styr** Cappotto termico corazzato costituito da due strati accoppiati in fabbrica, uno ad alta densità realizzato in cementolegno **BetonWood** e uno isolante in polistirene espanso **Styr**. Cappotto antincendio, antieffrazione, isolante termo-acustico facile da installare.
- 3 **Betonfix FIF-CS8 - SU MURATURA** - Il fissaggio ad avvitamento per materiali di sistemi compositi di isolamento termico esterno (ETICS). La vite composita minimizza il ponte termico. oppure  
**Betonfix 6H-NT - SU LEGNO** - Il fissaggio a filo o a scomparsa per i sistemi compositi di isolamento termico esterno (ETICS) con vite certificata **Power-Fast**.
- 4 **Rasante Beton AR1** Malta cementizia monocomponente per l'incollaggio e la rasatura di pannelli termoisolanti e per sistemi di isolamento "a cappotto rinforzato" **Beton-Therm**.
- 5 **Rete BetonGlass 360** Rete in fibra di vetro densità 360 g/m<sup>3</sup> indemagliabile e resistente agli alcali, impiegata nei sistemi d'isolamento a cappotto termico corazzato. Indispensabile nei sistemi **BetonTherm**.
- 6 **Rasante Beton AR1** Malta cementizia monocomponente per l'incollaggio e la rasatura di pannelli termoisolanti e per sistemi di isolamento "a cappotto rinforzato" **Beton-Therm**.



## PRODOTTI UTILIZZATI NEL SISTEMA



**BetonGlass 360** La rete ha densità 360 g/m<sup>3</sup> ed è conforme alla Linea Guida ETAG004 per ETICS (External Thermal Insulation Composite System), come certificato da IFBT GmbH-MFPA Leipzig GmbH. Adatta per l'isolamento a cappotto termico corazzato interno ed esterno (idonea per tutti i prodotti BetonTherm). Rotoli da 50 m<sup>2</sup>.



**RACCOMANDATO - BetonAR1** Malta cementizia monocomponente per l'incollaggio e la rasatura di pannelli termoisolanti e per sistemi di isolamento "a cappotto corazzati" BetonTherm.

- 4,0 - 6,0kg/m<sup>2</sup> a seconda della tecnica di incollaggio.
  - 1,3 - 1,5kg/m<sup>2</sup> per mm di spessore come rasatura (consigliato: circa 4 mm in 2 mani).
- Applicazione: spatola



**SU MURATURA - BetonFix FIF-CS8** La vite composita minimizza il ponte termico in modo da non far comparire tracce sulla facciata. Minor usura della punta e tempo di foratura grazie a una profondità di installazione minima di 35 mm nel supporto. Il disco si adatta perfettamente all'isolamento permettendo l'applicazione di strati di rasatura sottili.



**SU LEGNO - BetonFix 6H-NT** Fissaggio preassemblato con la vite certificata Power-Fast. Questo garantisce una presa sicura sul materiale di supporto. La minima profondità di avvitarimento di 30 mm garantisce un montaggio veloce. Non è necessario preforare.



**BetonTherm Sty** E' il sistema ideale per la realizzazione di cappotti termoacustici ad alta resistenza meccanica e ad elevato sfasamento termico in cemento legno e polistirene espanso o estruso. Ottima resistenza al fuoco (classe A2) e resistenza meccanica che rendono questo sistema ottimale per edifici pubblici, vie di fuga, luoghi dove la sicurezza è importante. Disponibile nel formato con profilo battente 1.200x600 mm. Spessori da 96 a 120 mm.

BETONWOOD Srl

Sede:  
Via Falcone e Borsellino, 58  
I-50013 Campi Bisenzio (FI)

T: +39 055 8953144  
F: +39 055 4640609

info@betonwood.com  
www.betonwood.com

PIBTHSTY - ST R.18.5

## CERTIFICAZIONI

Il sistema di isolamento per parete interna Cappotto Betontherm sty è prodotto con materiali certificati CE ai sensi delle normative vigenti.

Su richiesta sono disponibili i certificati dei singoli prodotti.



GARANZIA ASSICURATIVA GENERALI DECENNALE  
SUL PRODOTTO CON CORRETTA INSTALLAZIONE  
DOCUMENTATA CON FOTOGRAFIE

**Beton Wood**

