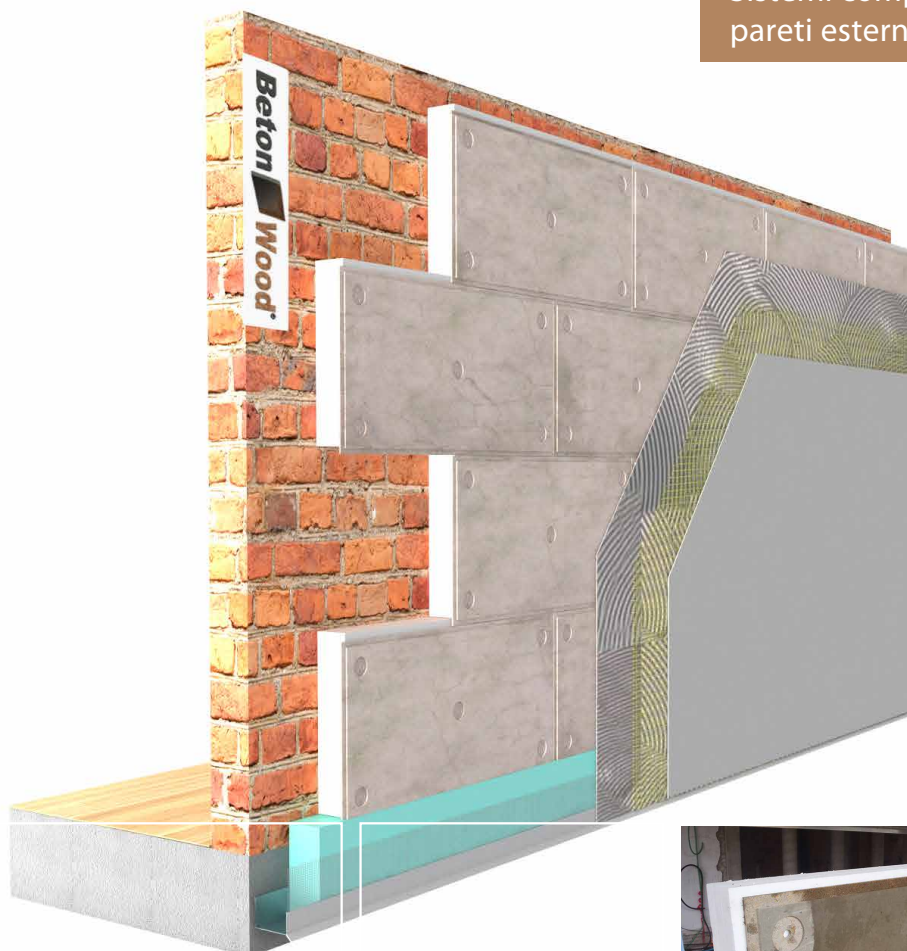


Cappotto **betontherm styr**

Sistemi corazzati per l'isolamento termico a cappotto in cementolegno e polistirene espanso o estruso Styr

Beton Wood

Sistemi completi di isolamento per pareti esterne ad alte prestazioni



| DESCRIZIONE

Il sistema completo di isolamento naturale a cappotto corazzato per pareti esterne ad alte prestazioni Cappotto **betontherm styr** garantisce il massimo comfort e la massima durabilità nel tempo, con la certificazione internazionale ETA.

E' il sistema ideale per la realizzazione di cappotti termo-acustici ad alta resistenza meccanica e ad elevato sfasamento termico, per l'isolamento, sia interno che esterno, delle murature perimetrali e adatto sia per costruzioni di tipo tradizionale che per sistemi a secco in legno. Il sistema per pareti esterne di Cappotto **betontherm styr** consiste in un rivestimento isolante e corazzato sulla parte esterna della parete utilizzando pannelli ad elevata resistenza meccanica Betontherm Styr che funge da involucro edilizio altamente performante.

La stratigrafia si compone di pannelli in cementolegno e polistirene espanso o estruso per cappotto termico corazzato di alta qualità Betontherm Styr certificati CE, tassellati con Betonfix FIF-CS8 su muratura e con Betonfix 6H-NT su legno; sono poi posati su una base di partenza composta da gocciolatoio Beton Dripstarter PVC che garantisce un'ottima protezione contro l'umidità di risalita. Sul lato esterno invece abbiamo un primo strato rasante BetonAR1, la rete per cappotti corazzati in cementolegno BetonGlass 360 ed un secondo strato di rasante BetonAR1.

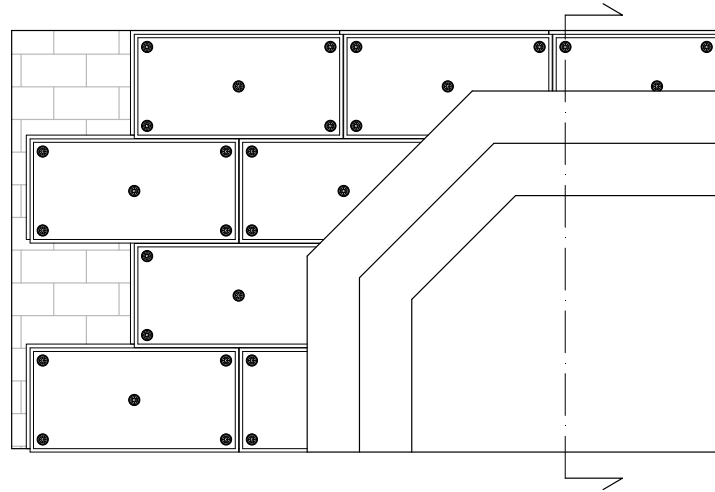
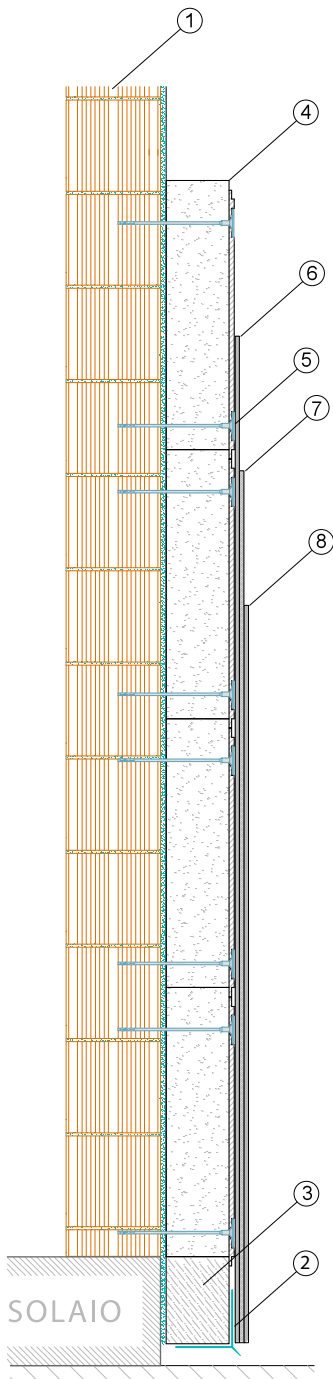
Vantaggi

- Sistema di fissaggio sicuro omologato: 750kg a strappo a pannello
- Sistema completo: isolamento, rasatura, fissaggio e accessori
- Alti spessori di coibentazione raggiungibili; fino a 12cm con uno strato
- Per isolamenti termici a cappotto continuo e senza formazione di condensa
- Diversi spessori disponibili e profilo battentato
- Eccellente isolamento acustico e termico
- Resistenza al fuoco classe A2
- Ottima resistenza meccanica antieffrazione, antivandalismo

Per maggiori informazioni sull'uso e la posa in opera, siamo a vostra disposizione su www.betonwood.com



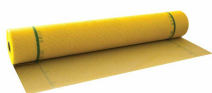
STRATIGRAFIA



- 1 Parete in muratura o x-lam
- 2 Base di partenza angolare rompigoocia **Beton DripStarter PVC** Profilo in pvc con rete termosaldada in fibra di vetro 165 gr/mq certificata ETAG004. Collegamento a tenuta tra la base di partenza e la rasatura armata. Interrompe lo scorrimento dell'acqua evitando infiltrazioni. Impedisce le fessurazioni nella zona di zoccolatura.
- 3 *opzionale su **BetonTherm Fiber** - pannello **Styr XPS h30 cm** Pannello di partenza in polistirene estruso **Styr XPS** che protegge i pannelli dall'umidità di risalita proveniente dal basso.
- 4 **Cappotto Betontherm styr** Cappotto termico corazzato costituito da due strati accoppiati in fabbrica, uno ad alta densità realizzato in cementolegno **BetonWood** e uno isolante in polistirene espanso **Styr**. Cappotto antincendio, antieffrazione, isolante termo-acustico facile da installare.
- 5 **Betonfix FIF-CS8 - SU MURATURA** - Il fissaggio ad avvitamento per materiali di sistemi compositi di isolamento termico esterno (ETICS). La vite composita minimizza il ponte termico. oppure
Betonfix 6H-NT - SU LEGNO - Il fissaggio a filo o a scomparsa per i sistemi compositi di isolamento termico esterno (ETICS) con vite certificata **Power-Fast**.
- 6 **Rasante Beton AR1** Malta cementizia monocomponente per l'incollaggio e la rasatura di pannelli termoisolanti e per sistemi di isolamento "a cappotto rinforzato" **Beton-Therm**.
- 7 **Rete BetonGlass 360** Rete in fibra di vetro densità 360 g/m³ indemagliabile e resistente agli alcali, impiegata nei sistemi d'isolamento a cappotto termico corazzato. Indispensabile nei sistemi **BetonTherm**.
- 8 **Rasante Beton AR1** Malta cementizia monocomponente per l'incollaggio e la rasatura di pannelli termoisolanti e per sistemi di isolamento "a cappotto rinforzato" **Beton-Therm**.



PRODOTTI UTILIZZATI NEL SISTEMA



BetonGlass 360 La rete ha densità 360 g/m³ ed è conforme alla Linea Guida ETAG004 per ETICS (External Thermal Insulation Composite System), come certificato da IFBT GmbH-MFPA Leipzig GmbH. Adatta per l'isolamento a cappotto termico corazzato interno ed esterno (idonea per tutti i prodotti BetonTherm). Rotoli da 50 m².



RACCOMANDATO - BetonAR1 Malta cementizia monocomponente per l'incollaggio e la rasatura di pannelli termoisolanti e per sistemi di isolamento "a cappotto corazzati" BetonTherm.

- 4,0 - 6,0kg/m² a seconda della tecnica di incollaggio.
 - 1,3 - 1,5kg/m² per mm di spessore come rasatura (consigliato: circa 4 mm in 2 mani).
- Applicazione: spatola



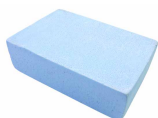
SU MURATURA - BetonFix FIF-CS8 La vite composta minimizza il ponte termico in modo da non far comparire tracce sulla facciata. Minor usura della punta e tempo di foratura grazie a una profondità di installazione minima di 35 mm nel supporto. Il disco si adatta perfettamente all'isolamento permettendo l'applicazione di strati di rasatura sottili.



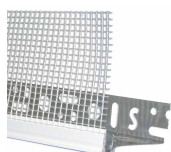
SU LEGNO - BetonFix 6H-NT Fissaggio preassemblato con la vite certificata Power-Fast. Questo garantisce una presa sicura sul materiale di supporto. La minima profondità di avvitamento di 30 mm garantisce un montaggio veloce. Non è necessario preforare.



BetonTherm Styr E' il sistema ideale per la realizzazione di cappotti termoacustici ad alta resistenza meccanica e ad elevato sfasamento termico in cemento legno e polistirene espanso o estruso. Ottima resistenza al fuoco (classe A2) e resistenza meccanica che rendono questo sistema ottimale per edifici pubblici, vie di fuga, luoghi dove la sicurezza è importante. Disponibile nel formato con profilo battentato 1.200x600 mm. Spessori da 96 a 120 mm.



* opzionale nel sistema **BetonTherm Fiber - Styx XPS** Pannello di partenza in polistirene estruso Styx XPS che protegge i pannelli dall'umidità di risalita proveniente dal basso.



BetonDripStarter PVC Profilo di partenza in pvc con rete termosaldata in fibra di vetro 165 gr/mq certificata ETAG004. Collegamento a tenuta tra la base di partenza e la rasatura armata. Interrompe lo scorrimento dell'acqua evitando infiltrazioni. Impedisce le fessurazioni nella zona di zoccolatura. Dimensioni 2,5x0,125 m. 25 pezzi per confezione.

BETONWOOD Srl

Sede:
Via Falcone e Borsellino, 58
I-50013 Campi Bisenzio (FI)

T: +39 055 8953144
F: +39 055 4640609

info@betonwood.com
www.betonwood.com

PEBTHSTY - ST R.18.5

CERTIFICAZIONI

Il sistema di isolamento per parete esterna Cappotto Betontherm styx è prodotto con materiali certificati CE ai sensi delle normative vigenti.

Su richiesta sono disponibili i certificati dei singoli prodotti.



GARANZIA ASSICURATIVA GENERALI DECENNALE
SUL PRODOTTO CON CORRETTA INSTALLAZIONE
DOCUMENTATA CON FOTOGRAFIE

Beton Wood

